



# Advanced Small Caps Euro

Gestion Actions Petites Valeurs Zone Euro



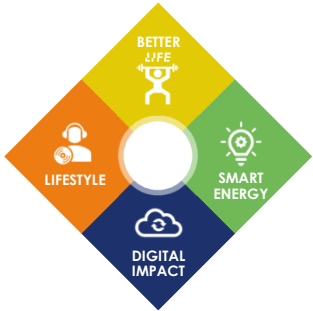
28 FÉVRIER 2020  
PART IC

## Orientation du fonds

Advanced Small Caps Euro est investi en actions sur les petites valeurs de la zone Euro avec une orientation croissance. La méthode de gestion du portefeuille, intégrant des critères ESG, consiste à sélectionner des titres en fonction de leur valeur intrinsèque, des caractéristiques propres des sociétés et de leurs perspectives.

## Quatre thématiques

Le fonds privilégie des **valeurs de croissance** au sein de **4 grandes thématiques** ayant un impact positif pour le XXIème siècle.



### 1. Better Life

Les individus veulent améliorer leur bien-être et leur santé tout au long de la vie.

### 2. Lifestyle

Connectés en permanence, les consommateurs adoptent rapidement des nouvelles tendances et comportement sociétaux.

### 3. Smart Energy

Le développement durable est une urgence qui impose des transformations profondes dans le domaine énergétique.

### 4. Digital Impact

La digitalisation des process métier et des modes de production crée de nouveaux business models.

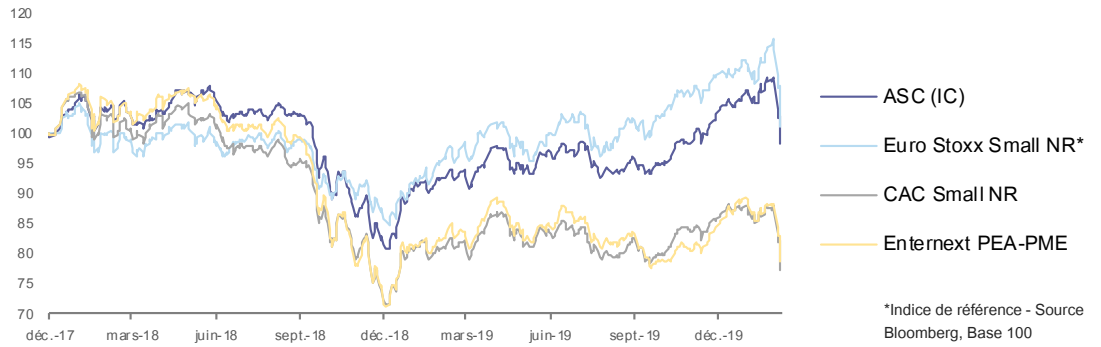
## Profil de risque/ rendement

À risque plus faible À risque plus élevé  
◀ 1 2 3 4 5 6 7 ▶

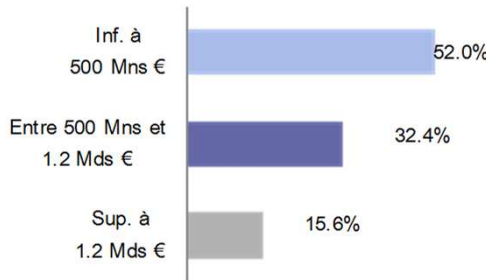
Rendement potentiellement plus faible Rendement potentiellement plus élevé

**Risque lié à la gestion discrétionnaire** • Risque de perte en capital  
• Risque actions • Risque lié aux investissements en titres de petites capitalisations (Small caps)

• Risque lié à l'utilisation des instruments dérivés • Risque de taux  
• Risque de crédit • Risque lié aux obligations convertibles • Risque de contrepartie • Risque de change  
• Risque de liquidité.



## RÉPARTITION PAR CAPITALISATION



## VALEUR LIQUIDATIVE / ACTIF NET

Valeur liquidative (Part IC) 245.43

## RÉPARTITION SECTORIELLE

	Port. Actions	Indice	Δ%
Industrial Goods & Serv.	26.6%	17.0%	
Technology	25.8%	8.1%	
Health Care	11.6%	11.0%	
Personal & Household G.	11.5%	2.6%	
Utilities	5.2%	5.1%	
Chemicals	4.6%	2.8%	
Retail	4.0%	9.7%	
Oil & Gas	3.2%	2.8%	
Automobiles & Parts	2.7%	3.4%	
Financial Services	2.4%	9.0%	
Travel & Leisure	1.6%	0.6%	
Basic Resources	0.9%	0.8%	
Construction & Materials	0.0%	1.7%	
Food & Beverage	0.0%	1.5%	
Media	0.0%	4.3%	
Telecommunications	0.0%	3.4%	
Banks	0.0%	4.4%	
Insurance	0.0%	1.5%	
Real Estate	0.0%	10.3%	

Source Montpensier Finance / Stoxx

## PERFORMANCES ET MESURES DE RISQUES

	ASC (Part IC)	EuroStoxx Small NR*	Cac Small NR	Enternext PEA-PME
Perf. YTD - 2020	-6.6%	-7.7%	-11.5%	-9.5%
Perf. 2019	26.2%	26.2%	17.2%	16.0%
Perf. 2018	-16.8%	-13.2%	-26.0%	-25.7%
Perf. 5 ans	-	-	-	-
Perf. Création (a)	-1.8%	1.0%	-22.5%	-21.4%
Volatilité 5 ans	-	-	-	-
Volatilité 1 an	14.4%	17.0%	16.6%	16.9%
Béta**	78.1%			
Tracking error**	6.8			

Source Bloomberg - Montpensier Finance / (a) 21/12/2017

\* Indice de référence Dividendes nets réinvestis / \*\*vs Ind. de Ref / Calcul de volatilité et TE : VL du vendredi, pas hebdomadaire glissant / Calcul de performances : VL s fin de mois glissant. | **Les chiffres cités ont trait aux périodes écoulées. Les performances passées ne sont pas un indicateur fiable des performances futures. L'OPCVM présente un risque de perte en capital.**

## RÉPARTITION GÉOGRAPHIQUE

	Port. Actions	Indice	Δ%
France	68.6%	23.7%	
Italie	12.1%	12.3%	
Allemagne	7.7%	20.6%	
Espagne	3.5%	4.6%	
Pays-Bas	3.4%	13.5%	
Autriche	2.2%	5.3%	
Suède	1.8%	0.0%	
Autres	0.8%	20.0%	

Source Montpensier Finance / Stoxx

## PRINCIPALES POSITIONS

Albioma	4.8%	Smart Energy
Robertet	4.2%	Lifestyle
Oeneo	3.3%	Lifestyle
Elica	3.2%	Lifestyle
Sesa	3.1%	Digital Impact
Virbac	2.8%	Better Life
Nexus AG	2.7%	Better Life
Microwave Vision	2.6%	Digital Impact
Envea	2.5%	Smart Energy
ID Logistics Group	2.5%	Lifestyle

Source Montpensier Finance

## LIRE ATTENTIVEMENT LE DICI DE L'OPCVM AVANT TOUT INVESTISSEMENT

Sauf erreur ou omission. Lire l'avertissement au verso - Les performances indiquées sont relative à la Part IC

Agrément AMF n° GP 97-125 - Adresse AMF : 17, place de la Bourse, 75002 Paris

Montpensier Finance - 58 Avenue Marceau - Paris VIII - Tél. : 01 45 05 55 55 - E-mail : info@montpensier.com - montpensier.com



## COMMENTAIRE DE GESTION



Les conséquences du Coronavirus s'accroissent : la crainte d'une paralysie de la consommation occidentale a succédé aux interrogations sur le choc d'offre en Chine. Les banques centrales et les gouvernements ont promis d'être vigilants. Dans cet environnement, **nos valeurs Smart Energy** ont continué à être portées par un fort engouement pour les renouvelables à l'image de Solaria, Albioma et Envea. Mersen, que nous avons tactiquement allégé, a été impactée par son exposition Chinoise. **La thématique Lifestyle** a logiquement pâti des inquiétudes sur la consommation impactant Interparfums ou Fila. Notons néanmoins la bonne performance d'Elica suite à des résultats de qualité. Nous sommes sortis de PSB Industries compte tenu du peu de perspectives du marché US du maquillage. **Nos valeurs Better Life** sont distinguées grâce aux titres de croissance visible comme Stratec, Nexus ou LNA Santé. Nous avons renforcé notre position en Bastide, convaincus sur la stratégie de développement UK du groupe. **La thématique Digital Impact** a été plutôt préservée grâce à l'excellent parcours de Microwave sur lequel nous avons pris des bénéfices alors qu'Akka a déçu sur sa publication, nous conduisant à notablement alléger la position au vu d'un bilan tendu. Nous avons renforcé Ateame suite à une publication marquant un point d'inflexion majeur vers un modèle de croissance rentable récurrente.

## FOCUS : BOOZT

## THÉMATIQUE :



## Boozt

**Boozt est une société suédoise spécialisée dans la mode en ligne en Scandinavie. Son positionnement est plus premium que celui de Zalando ou Amazon et se démarque par la présence importante de marques locales dans son offre comme Gina Tricot ou Résumé.**

Récemment, la société a publié un chiffre d'affaires en croissance de 18% sur une base de comparaison très élevée puisqu'ils avaient réalisé 29% au dernier trimestre de 2018, avec une amélioration de 76% de leur résultat opérationnel. Pour les prochaines années, le groupe anticipe une croissance encore supérieure à celle de son secteur et s'attend à atteindre une marge d'EBIT de 6% en 2022. Cet objectif paraît crédible aujourd'hui pour plusieurs raisons: 1/les initiatives lancées sur les taux de retour lancées au Q4 ont eu un véritable impact sur la marge (9,6% au Q4 vs 6,4%); 2/l'optimisation du centre de logistique est désormais en cours; 3/ les pertes sur le magasin physique danois et sur la Norvège devraient se résorber au cours des prochains mois.

En termes de valorisation, Boozt affiche une décote importante par rapport à ses comparables cotés comme Boohoo, Asos ou encore Zalando alors que la société affiche des niveaux de croissance similaires à la plupart d'entre elles.

## INFORMATIONS GÉNÉRALES

Forme juridique	FCP UCITS V
Class. AMF	Actions zone Euro
Date de création	21 décembre 2017
OPCVM éligible au PEA-PME	Oui
Devise	EUR
Pays de commercialisation	France
Code Isin	IC : FR0013293099 ID : FR0013293107 RC : FR0013293115 RD : FR0013293123
Code Bloomberg	IC : MFASCIC FP ID : MFASCID FP RC : MFASCRC FP RD : MFASCRD FP
Société de gestion	Montpensier Finance
Dépositaire	CACEIS Bank
Valorisation	Quotidienne (Caceis)
Cut-off (centralisateur)	11h
Horizon d'investissement	Supérieur à 5 ans

Pays de commercialisation :



Principles for Responsible Investment

Montpensier Finance est signataire des PRI (Principles for Responsible Investment)

**AVERTISSEMENT** : Document non contractuel. Ce document a pour objectif d'informer le lecteur de manière simplifiée sur les caractéristiques de l'OPCVM concerné. Ce document ne se substitue pas au document d'informations clés pour l'investisseur (DICI). Il est recommandé au donneur d'ordre, préalablement à toute prise de décision d'investissement de prendre connaissance des conditions de fonctionnement et des mécanismes régissant les marchés financiers, d'évaluer les risques y afférents et de recourir à tous moyens nécessaires à la bonne compréhension de ces mécanismes. LES CHIFFRES CITES ONT TRAIT AUX ANNEES ECOULEES. LES PERFORMANCES PASSEES NE SONT PAS UN INDICATEUR FIABLE DES PERFORMANCES FUTURES. Elles ne constituent en aucun cas une garantie future de performance ou de capital, qui peut ne pas être restitué intégralement. La notation Morningstar™ est présentée sans garantie d'exactitude, d'exhaustivité ou d'actualité. Le présent document ne constitue ni une offre d'achat, ni une proposition de vente, ni un conseil en investissement. Les opinions émises dans le présent document peuvent être modifiées sans préavis. Les valeurs citées sont susceptibles de ne plus figurer dans les portefeuilles des OPCVM gérés par Montpensier Finance, et ne constituent en aucun cas une recommandation d'investissement ou de désinvestissement. Il est recommandé, avant tout investissement, de LIRE ATTENTIVEMENT LE PROSPECTUS ET LE DICI DE L'OPCVM souscrit. Les informations figurant dans le présent document n'ont pas fait l'objet de vérification par les commissaires aux comptes et ne sauraient engager la responsabilité de Montpensier Finance. Ce document est la propriété intellectuelle de Montpensier Finance. Le prospectus et le DICI de l'OPCVM sont disponibles chez Montpensier Finance et sur [www.montpensier.com](http://www.montpensier.com).